

# つづきナビ ⑫ 北鎌倉 散策ガイド

作成 2022年11月10日 kumagai

催行日：2022年11月30日（水）9:30 集合：JR横須賀線 北鎌倉駅西口改札出て左側

行程：北鎌倉駅⇒①円覚寺（トイレ）⇒②浄智寺（トイレ）⇒③亀ヶ谷坂切通し

⇒④海蔵寺（トイレ）⇒⑤寿福寺⇒鎌倉駅（解散）

- ・中川駅 8:08 発（ブルーライク）～戸塚駅 9:10 発（4番線 JR 横須賀線・久里浜行）～北鎌倉 9:26 着
- ・中川駅 8:21 発（ブルーライク）～戸塚駅 9:22 発（4番線 JR 横須賀線・久里浜行）～北鎌倉 9:30 着
- ・中川駅 8:08 発（ブルーライク）～横浜駅 8:44 発（9番線 JR 湘南新宿ライン・逗子行）～北鎌倉 9:04 着
- ・中川駅 8:21 発（ブルーライク）～横浜駅 8:58 発（9番線 JR 横須賀線・久里浜行）～北鎌倉 9:26 着



北鎌倉駅西口改札  
を出て  
右側に集合

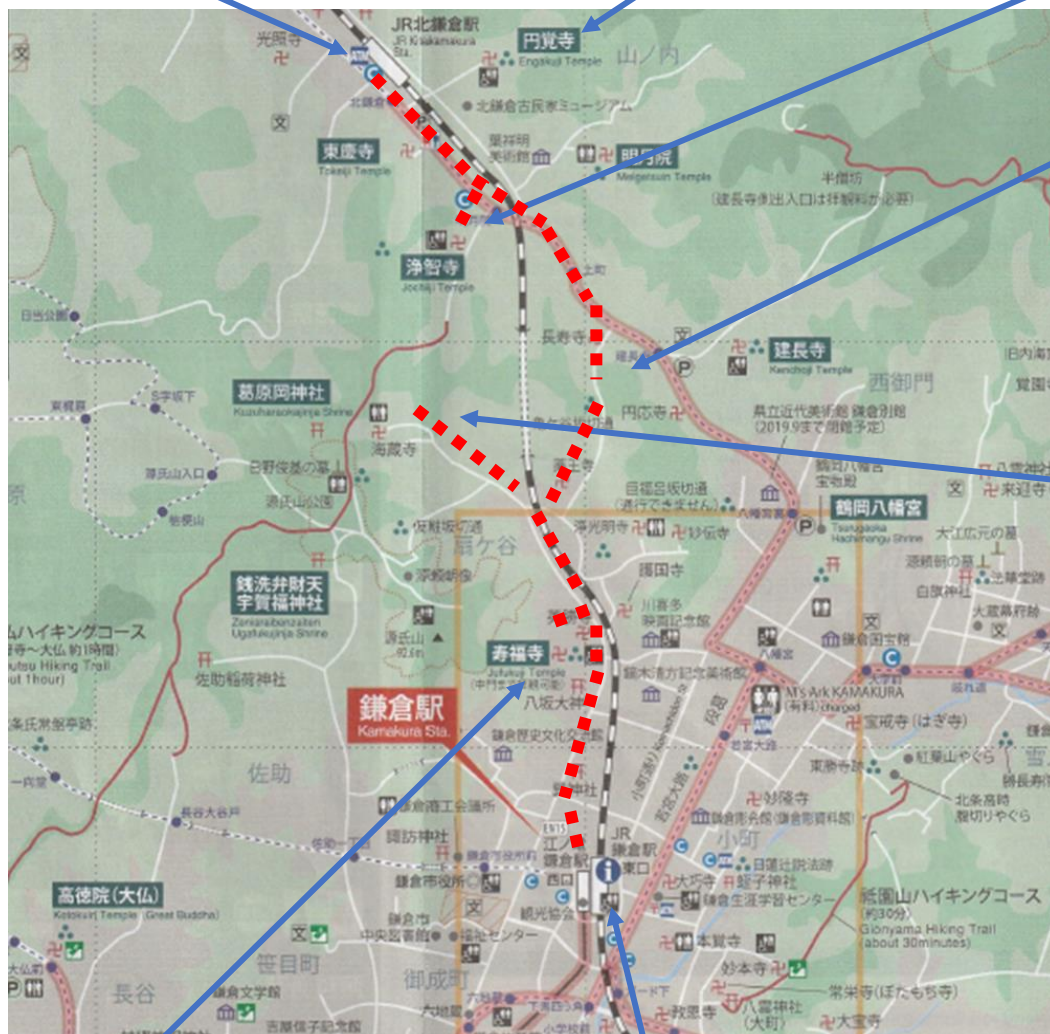
スタート：北鎌倉駅



① 円覚寺



② 浄智寺



③ 亀ヶ谷坂切通し



④ 海蔵寺



⑤ 寿福寺



ゴール：鎌倉駅



拝観料のご用意  
①円覚寺 500円  
②浄智寺 200円

今回のコースは、1ページの地図の赤色の点線ラインです。

北鎌倉駅から、最初に北条時宗が開基した円覚寺を訪れ、七福神布袋様の浄智寺、少し登り坂の亀ヶ谷坂切通しを通り海蔵寺、そして北条政子と源実朝が眠る寿福寺、鎌倉駅に至るコースです。距離にして3キロぐらい。全路アスファルト舗装ですので、厚底の靴が疲れにくいと思います。円覚寺・浄智寺は、拝観料が必要ですので、小銭のご用意をお忘れなく。

### ① 円覚寺へ

JR横須賀線北鎌倉駅西口を出て左折します。今回は、円覚寺の正しい入り方として、横須賀線の線路を越えた「二つの池の真ん中の参道」から入ります。拝観料500円をご用意ください。円覚寺の総門をくぐり、山門・仏殿・開基廟、国宝の舍利殿・洪鐘など見所多くあります。



円覚寺の参道入口



線路を渡った所 元寇の役 北条時宗墓所の記

鎌倉五山第二位 臨済宗 円覚寺境内 配置図

### ② 浄智寺へ

円覚寺の参道入口まで戻り、横断歩道を渡ります。途中に東慶寺の案内板を取りすぎ、「浄智寺の入口を表す標と七福神布袋様の立て札」の所を右折し道なりに50メートルぐらいで石の橋が見えます。そこが浄智寺の入口です。拝観料200円をご用意ください。



円覚寺の参道を出て横断歩道



浄智寺入口の案内立て札



浄智寺の石の橋

### ③ 亀ヶ谷坂切通しへ

浄智寺の入口の立て札のところまで戻り、右折し横須賀線の踏切を渡ります。300メートルぐらいで、右側に「足利尊氏公ゆかりの寺長寿寺」の看板があり、そこを右折すると「亀ヶ谷坂切通し」です。すぐに亀ヶ谷坂切通しの説明板があります。



横須賀線の踏切



足利尊氏公ゆかりの寺 長寿寺



亀ヶ谷坂切通しの説明板

#### ④ 海蔵寺へ

亀ヶ谷坂切通しを道なり下るとT字路に突き当たり右手に「海蔵寺の岩船地蔵」があります。そこを右折し、横須賀線のガードをくぐり、道なりに真っ直ぐ進みます。300メートルぐらい進むと海蔵寺の石段が見えます。そこが海蔵寺です。



海蔵寺の岩船地蔵



横須賀線のガード



海蔵寺の入口の石段

#### ⑤ 寿福寺へ

海蔵寺を出て来た道に戻ります。横須賀線のガードの手前を右折し、線路沿いを進みます。途中で、稲荷大明神を右手に見てそのまま真っ直ぐに進みます。400メートルぐらい進むと右手に、寿福寺の山門が見えてきます。そこが寿福寺です。



横須賀線のガード



稲荷大明神



線路沿いを進む

山門をくぐると寿福寺の美しい石畳が見えます。寿福寺の裏山に北条政子と源実朝の墓があります。北条政子と源実朝の墓所は、緩い上りで往復 10 分から 15 分かかります。



寿福寺の山門



寿福寺の美しい石畳の参道



北条政子と源実朝の墓所へ

#### ゴール：鎌倉駅へ

寿福寺を出て右側を 300 メートルぐらい進み、市役所前の交差点を左折すると鎌倉駅です。解散、お疲れ様でした。